

Bilaga 1

Fotodokumentation juli 2006

Kryddfabriken, Sågen 3

De här publicerade bilderna utgör endast ett urval av de foton som tagits vid dokumentationen av byggnaden. Samtliga bilder finns på till utredningen hörande CD-skiva.

Exteriören	
Foto	Motiv
1.	Västra fasaden.
2.	Norra gaveln och taket.
3.	Norra delen av västra fasaden.
4.	Södra delen av västra fasaden.
5.	Fönster, västra fasaden, andra våningen.
6.	Fönster, norra gaveln.
7.	Fönster, västra fasaden, tredje våningen.
8.	Fönster, västra fasaden, första våningen.
9.	Entrédörr till trapphuset i norra delen byggnaden.
10.	Entrédörr till snickeriet.
11.	Hisschaktet.
12.	Fönster, hisschaktet.
13.	Dörr, hisschaktet.
14.	Södra gaveln.
15.	Detalj av södra gaveln och taket med takhuv.
16.	Detalj av västra fasaden med takfönster.

Källaren	
17.	Rum 1, trapphuset.
18.	Rum 1, trapphuset. Detalj trappräcke.
19.	Rum 4, gasskyddsrum. Manuell vevfläkt.
20.	Rum 8.
21.	Rum 7. Vy mot sydväst.
22.	Rum 9.

Första våningen	
23.	Rum 1, trapphus.
24.	Rum 1, trapphus.
25.	Rum 2, snickeriet. Fönster.
26.	Rum 2, snickeriet. Entrédörr.
27.	Rum 2, snickeriet. Vy mot norr.
28.	Rum 2, snickeriet. Detalj av stolpe och I-balk.

Andra våningen	
29.	Rum 1, trapphus. Entrédörr till våningsplanet.
30.	Rum 6. Fönster.
31.	Rum 6. Hissdörr.
32.	Rum 7. Inbyggd trappa till tredje våningen.
33.	Rum 2. Vy mot norr.
34.	Rum 4. Vy mot söder.

35.	Rum 6. Vy mot söder.
36.	Rum 6. Bottenplatta för maskin.

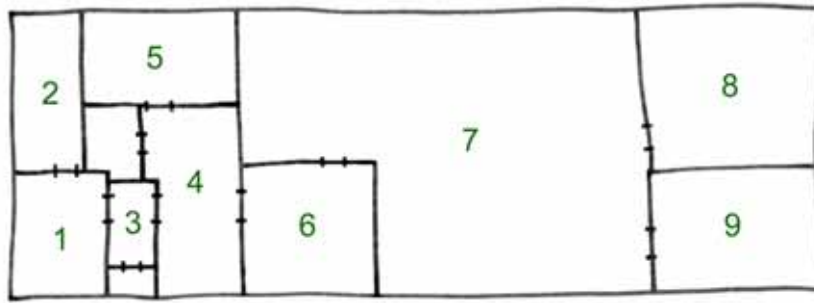
Tredje våningen

37.	Rum 2. Vy mot norr.
38.	Rum 2. Detalj av illusionsmålad panel samt tapetrester.
39.	Rum 3. Vy mot söder. Bröstpanel och fönster mot köket (rum 6).
40.	Rum 6, köket. Dörr till toalett (rum 8).
41.	Rum 10. Vy mot norr.
42.	Rum 10. Fönster.
43.	Rum 13. Trappa till vinden.
44.	Rum 13. Trappa till vinden.
45.	Rum 13. Vy mot norr.
46.	Rum 13. Vy mot väster.

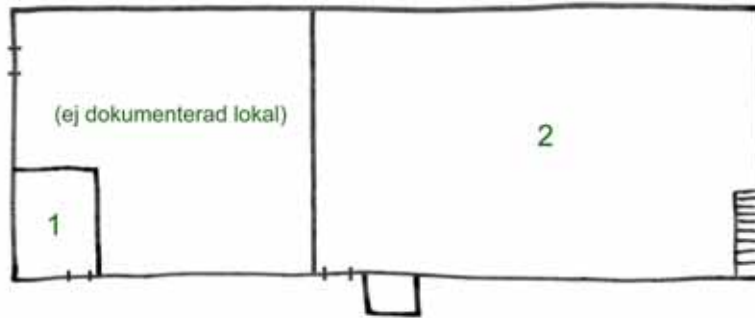
Vinden

47.	Rum 1, trapphus.
48.	Rum 2. Dörr mot trapphus (rum 1).
49.	Rum 3. Vy mot öster. Dörrar till toaletter (rum 5 och 6).
50.	Rum 3. Vy mot väster. Hissdörr.
51.	Rum 4. Vy mot väster.
52.	Rum 7. Vy mot sydöst samt mot nordväst.
53.	Rum 8. Vy upp i takhuven.
54.	Loftet. Siktanordning.

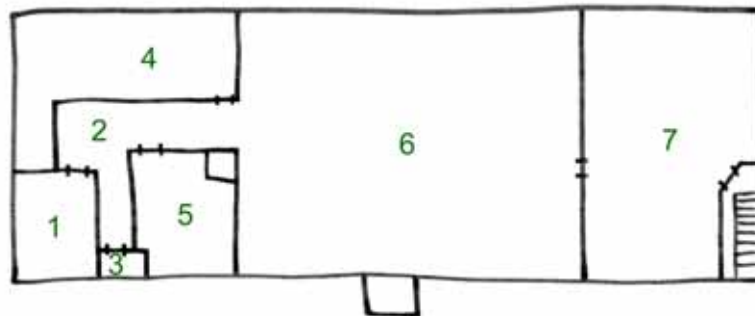
Rumsnumrering



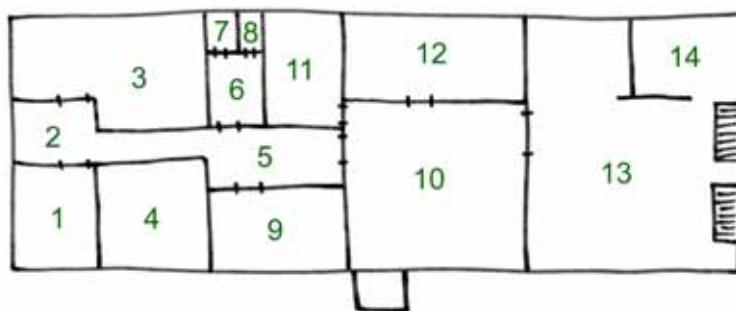
Källaren



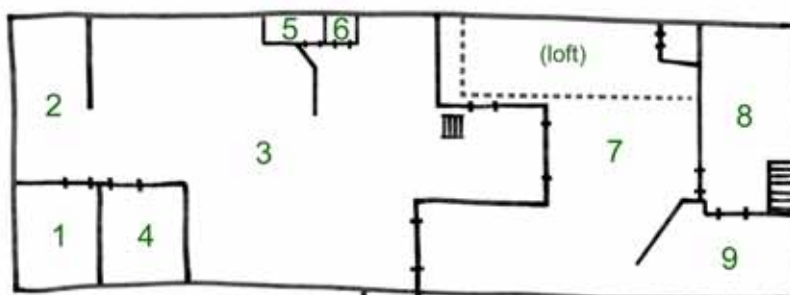
Första våningen



Andra våningen



Tredje våningen



Vinden



01



02



03



04



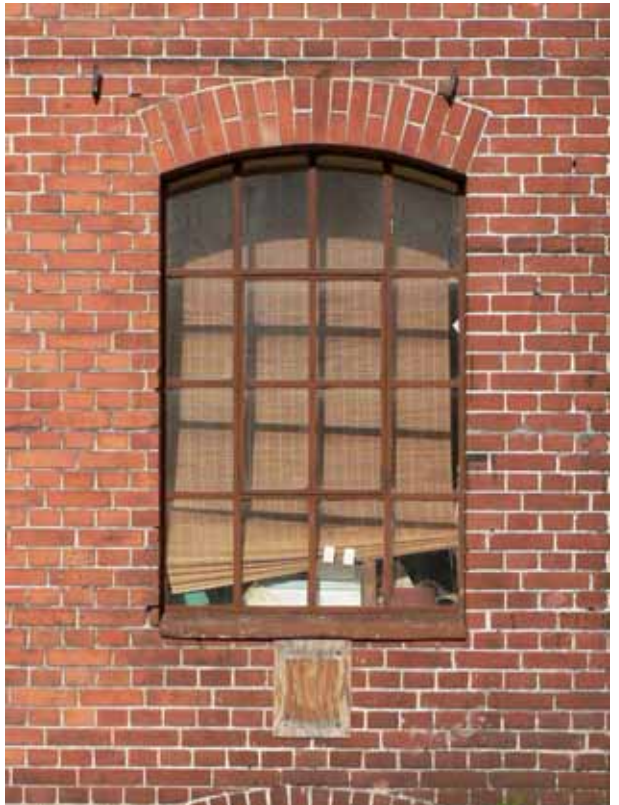
05



06



07



08



09



10



11



12



13



14



15



16



17



18



19



20



21



22



23



24



25



26



27



28



29



30



31



32



33



34



35



36



37



38



39



40



41



42



43



44



45



46



47



48



49



50



51



52



53



54

Bilaga 2

Ritningar på Stadsbyggnadsnämndens arkiv, Sågen 3

År	Rubrik och signatur	Kommentar	Bilaga
1877	<i>Ritning till Herr Löjtnant Berg v. Linde öfver en ekonomibyggnad vid Östra Tull och Stora Trädgårdsgatan inom Kv. Sågen.</i>	Sektion, fasad och plan.	
1877	<i>Ritning till Herr Löjtnant Berg v. Linde öfver för genombrytning av en port vid Östra Tull.</i>	Fasad, sektion och plan.	
1903	<i>Förslag till nybyggnad. August Lönnberg.</i>	Två ritningar. Fasad, sektion, våningsplan.	Ritning 1
1904	<i>Förslag till stallbyggnad. August Lönnberg.</i>	Tegelbyggnad i ett och ett halvt plan med pulpettak, i vinkel i sydväst. I bottenvåningen två bås samt vagnutrymme, på ovanvåningen foderloft med lastlucka.	Ritning 2
1913	<i>Förslag till plank och lagerbod samt inredning af kontor</i>	Plank med port mot Stora Trädgårdsgatan, norr om gatuhuset. Inredning av kontor i norra delen av magasinsbyggnaden. Förråd vid norra gaveln.	Ritning 3 och 4
1913	<i>Uppsättning af hiss för Kooperativa förbundet i Malmö.</i>	Konstruktionsritning, hiss.	
1920	<i>Förslag till inredning av kafferosteri. L. Jönsson.</i>	I vinkelbyggnaden uppförd som stall 1904. Plan och sektion.	
1922	<i>Uppmättningsritning. L. Jönsson.</i>	Uppmätning av korsvirkeshuset utmed Stora Trädgårdsgatan.	
1922	<i>Ritning till förändring i gatubyggnaden L. Jönsson</i>	Plan- och fasadritning av korsvirkeshuset utmed Stora Trädgårdsgatan.	
1930	<i>Garage och förråd. L. Jönsson.</i>	Ritning i plan och sektion. Nybyggnad av garage och förråd vid norra gaveln. Plats för två bilar samt utrymme för ”upplag av emballage.”	
1931	<i>Tillbyggnad pannrum. L Jönsson.</i>	Ritning i plan och sektion. En liten tillbyggnad av ett pannrum i ett plan med pulpettak invid stallflygeln.	
1940	<i>Ritning till skyddsrum. Kooperativa Förbundet. L. Jönsson.</i>	Planritning över källaren med luftskyddsrum med gassluss inritad i norra delen. Där finns också ett pannrum i nordöstra hörnet. Resten av källaren benämns ”lager.”	
1941	<i>Ritning till nybyggnad. A. Bergquist.</i>	Plan-, sektion- och fasadritning över en byggnad invid Stora Trädgårdsgatan som aldrig blev uppförd.	Ritning 5 och 6
1955	<i>Ändrings- och tillbyggnadsritning Kooperativa Föreningen Solidar i Malmö E. Y. Henriksson.</i>	Fasad-, sektion- och planritning. Tillbyggnad av huv på taket för hissanordning.	Ritning 7, 8 och 9
1970	<i>Biluppställningsplatser</i>	Plankarta över gården. Förenade bil.	
1984	<i>Skyddstak Lennart Rotzius</i>	Skärmtak vid norra gaveln.	

Bilaga 3

Ritningar

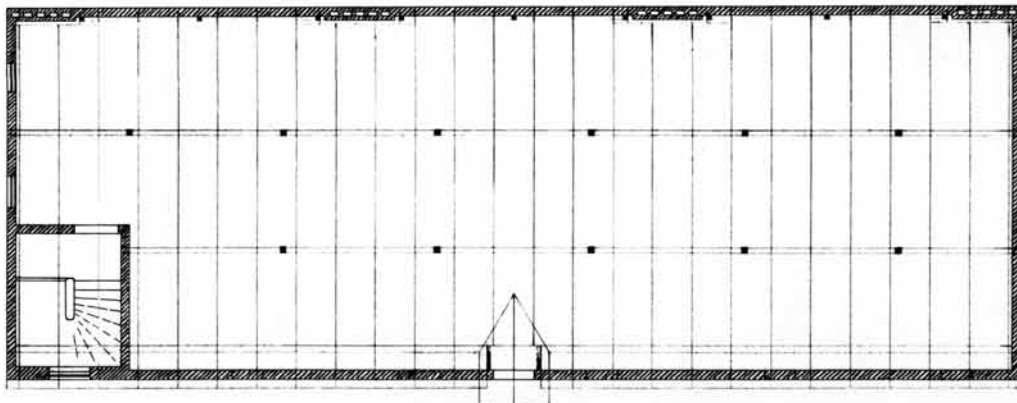
Kryddfabriken, Sågen 3

Ett urval av de ritningar som finns på Stadsbyggnadsnämndens arkiv i Malmö.

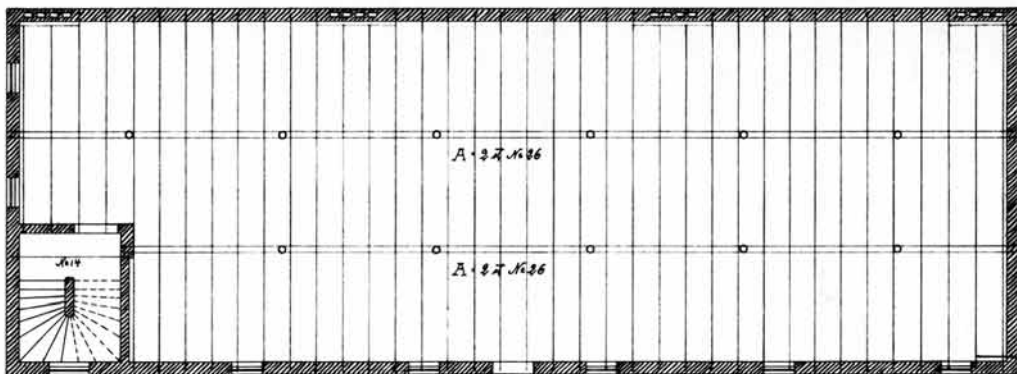
1.	Förslag till nybyggnad 1903. Västra fasaden, vindsvåning, andra och tredje våningen.
2.	Förslag till nybyggnad 1903. Sektion, första våningen, källaren.
3.	Utsnitt ur ritning 1913. Förrådsbyggnad, plank, kontor på tredje våningen.
4.	Utsnitt ur ritning 1913. Sektion.
5.	Ritning till nybyggnad 1941. Källaren.
6.	Ritning till nybyggnad 1941. Tredje våningen.
7.	Ritning 1955. Västra fasaden.
8.	Ritning 1955. Sektion.
9.	Ritning 1955. Vinden.

Ritning 1

FÖRSLAG TILL
NYBYGGNAD I GÅRDEN N^oIII C, QV N^o10 SÅGEN.



VINDSVÅN:



II och III de VÅN:

Aug. Lönnberg
M. 1111 437/6.

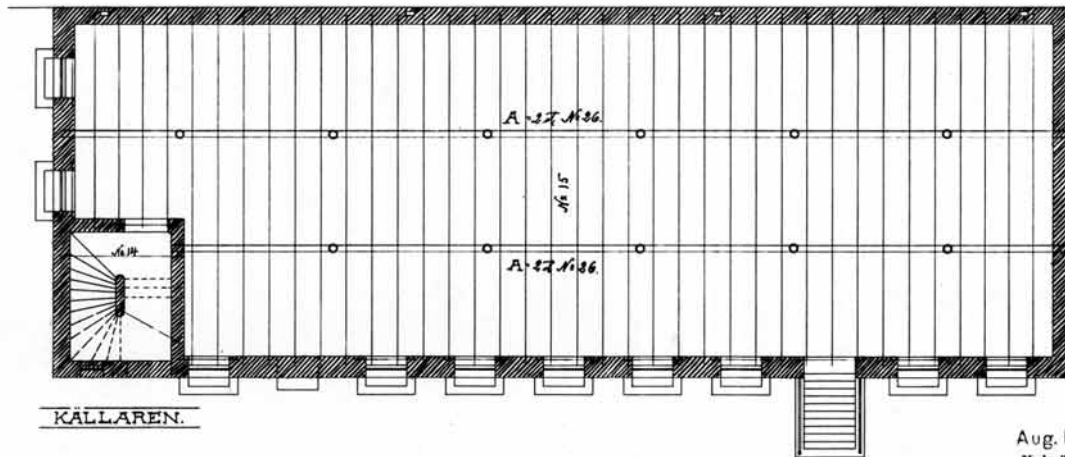
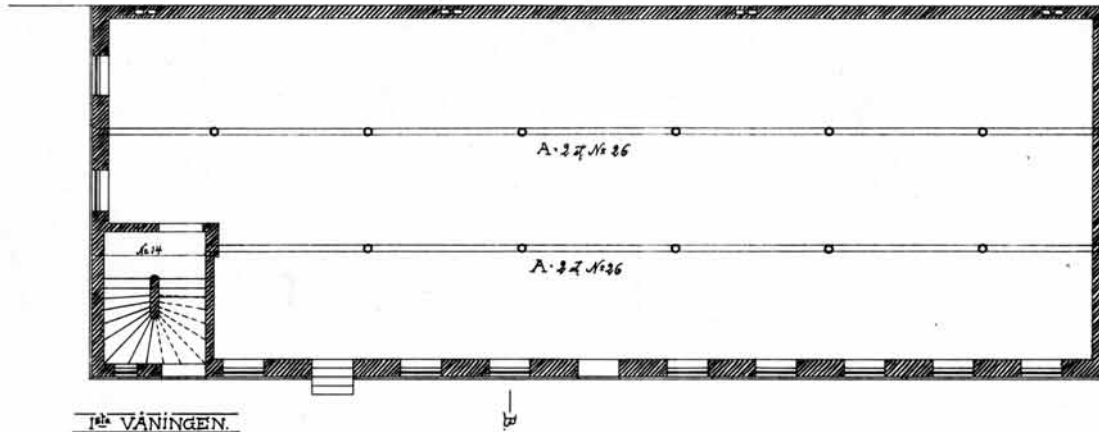
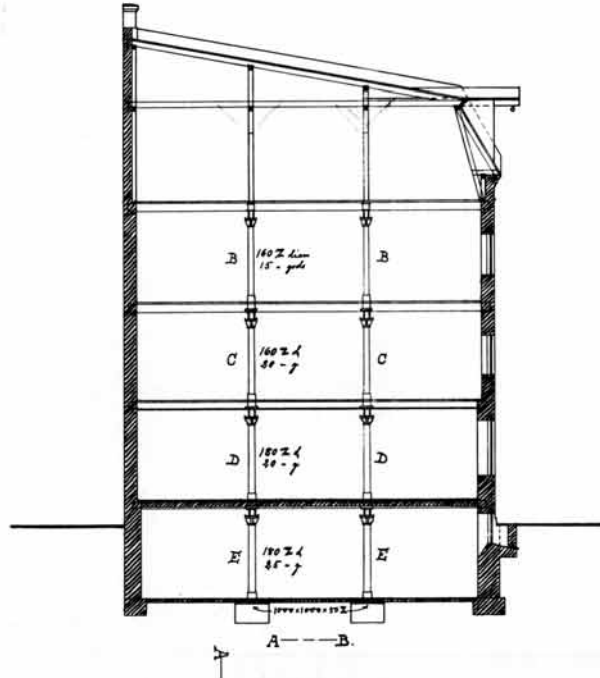


Ritning 2

FÖRSLAG TILL

NYBYGGNAD I GÅRDEN N:111C, QV: N:10 SÄGEN.

BYGGNADEN
BYGGD
DEN 1882

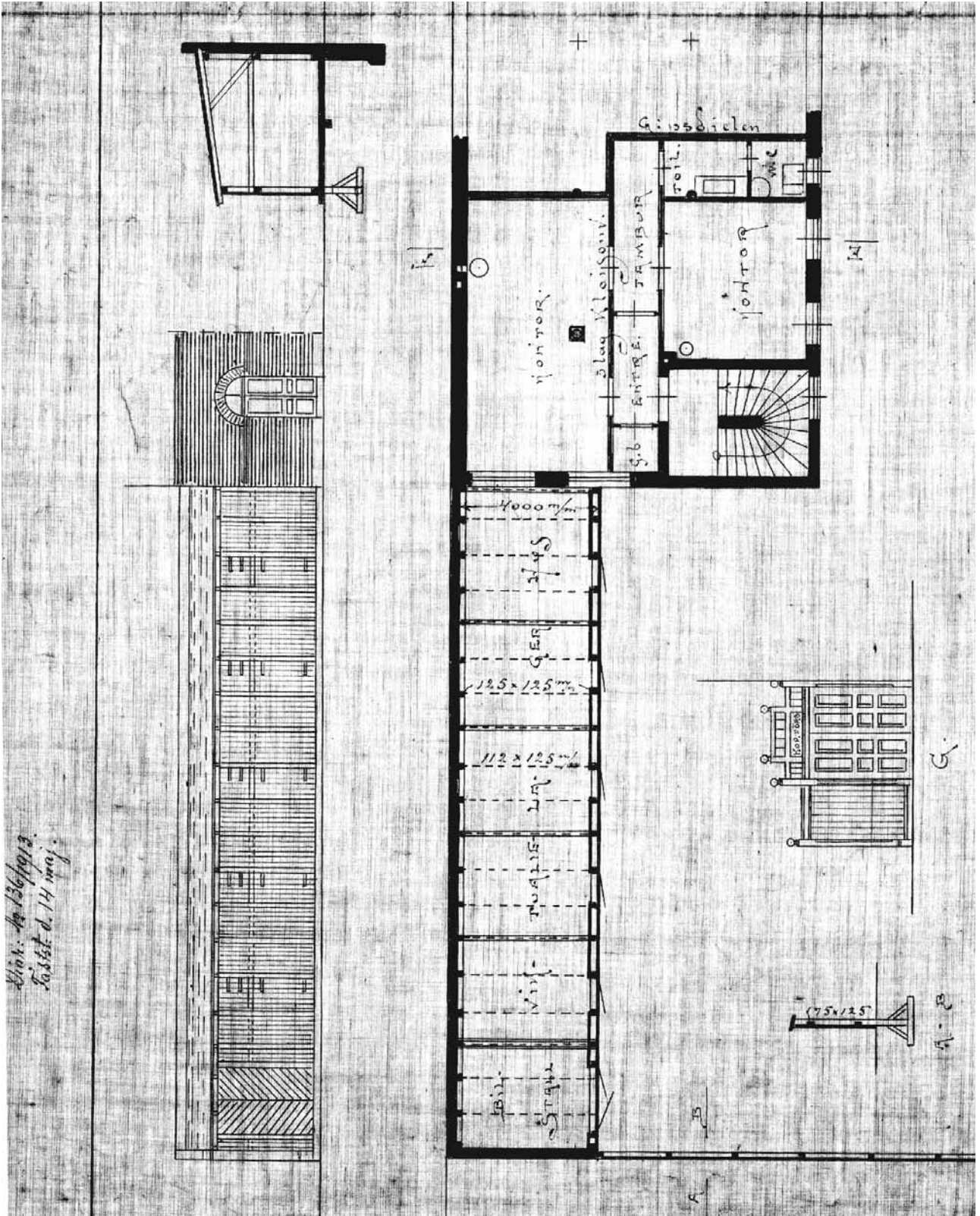


Aug. Lönnberg
Malmö 1882/00.

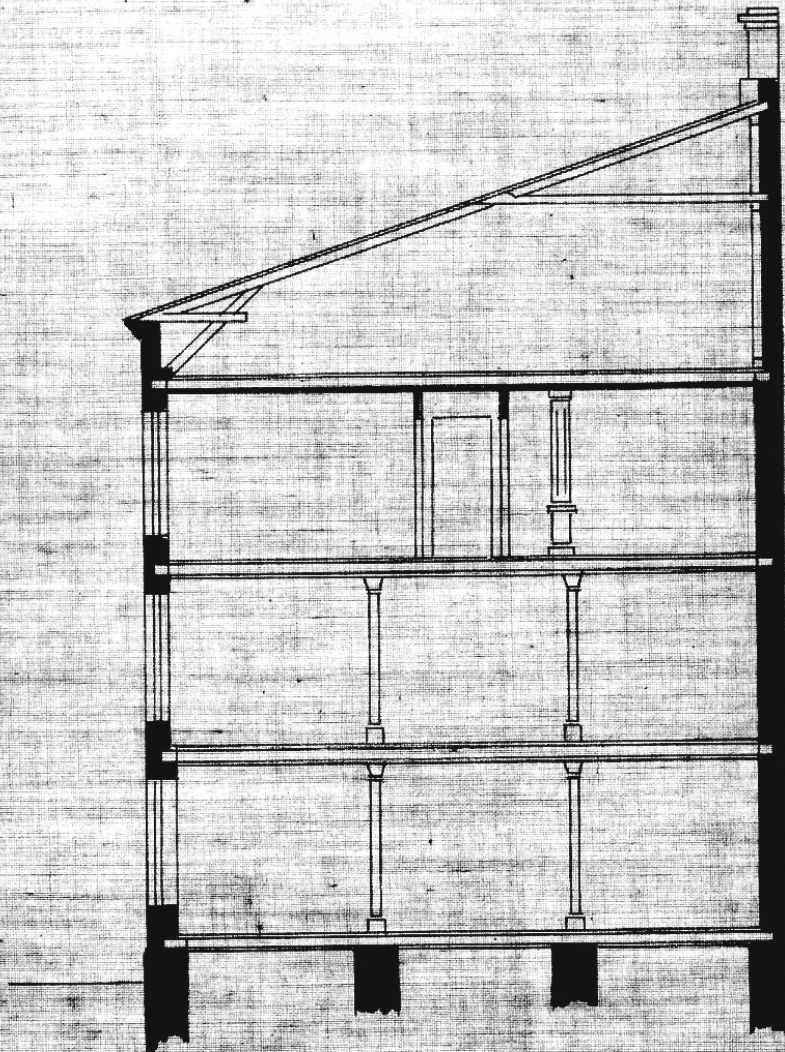


Ritning 3

Plan: 4/136/1913
Fästst. d. 14 maj.

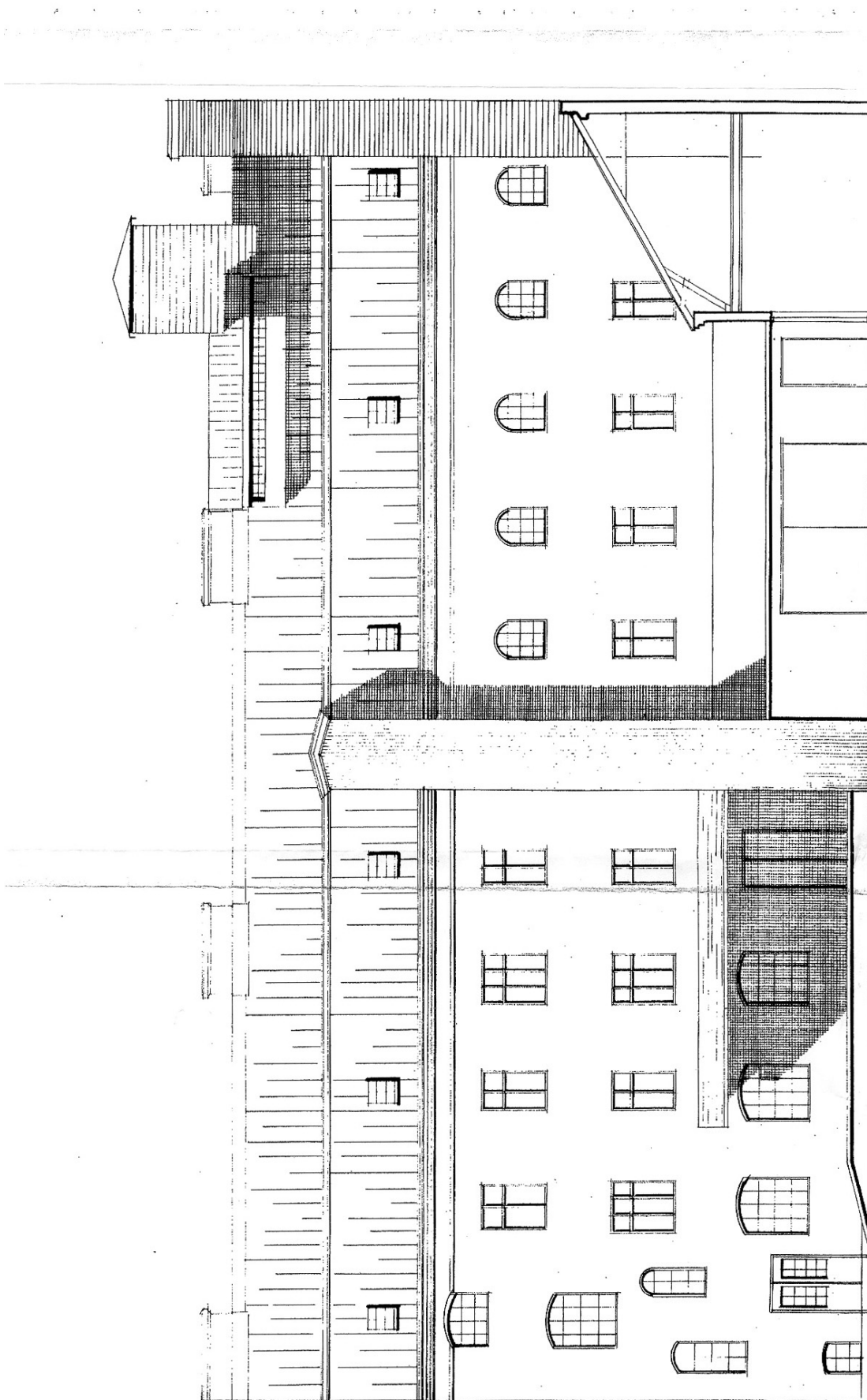


FÖRSLAG TILL PLAN OCH
LAGERBOD. SAMT. INRETNING
AF MONTOR. I FASTIGHETEN. NR III 2
I KVARTERET IO SÄGEN. I MALMÖ.



E - F

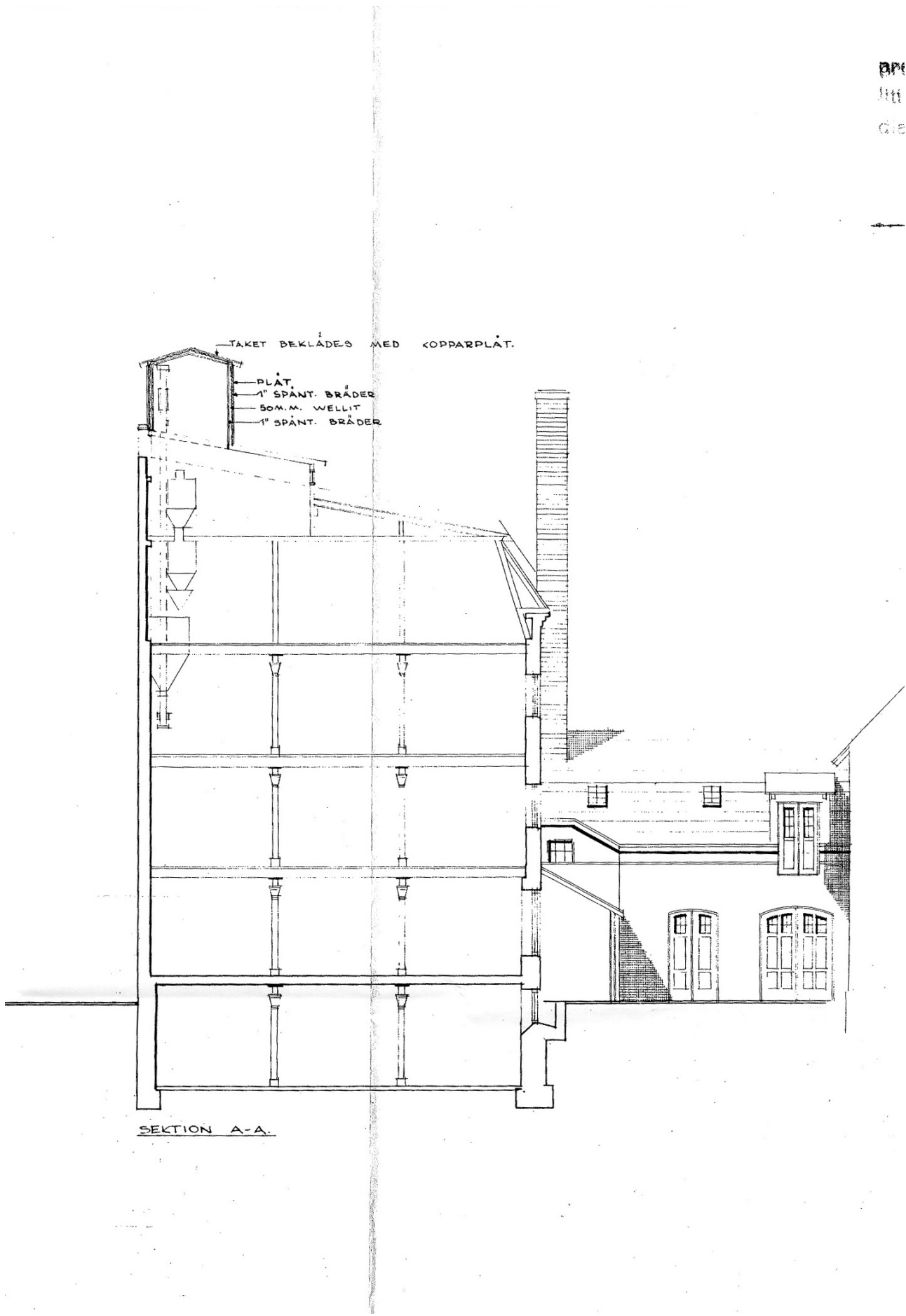
Ritning 7



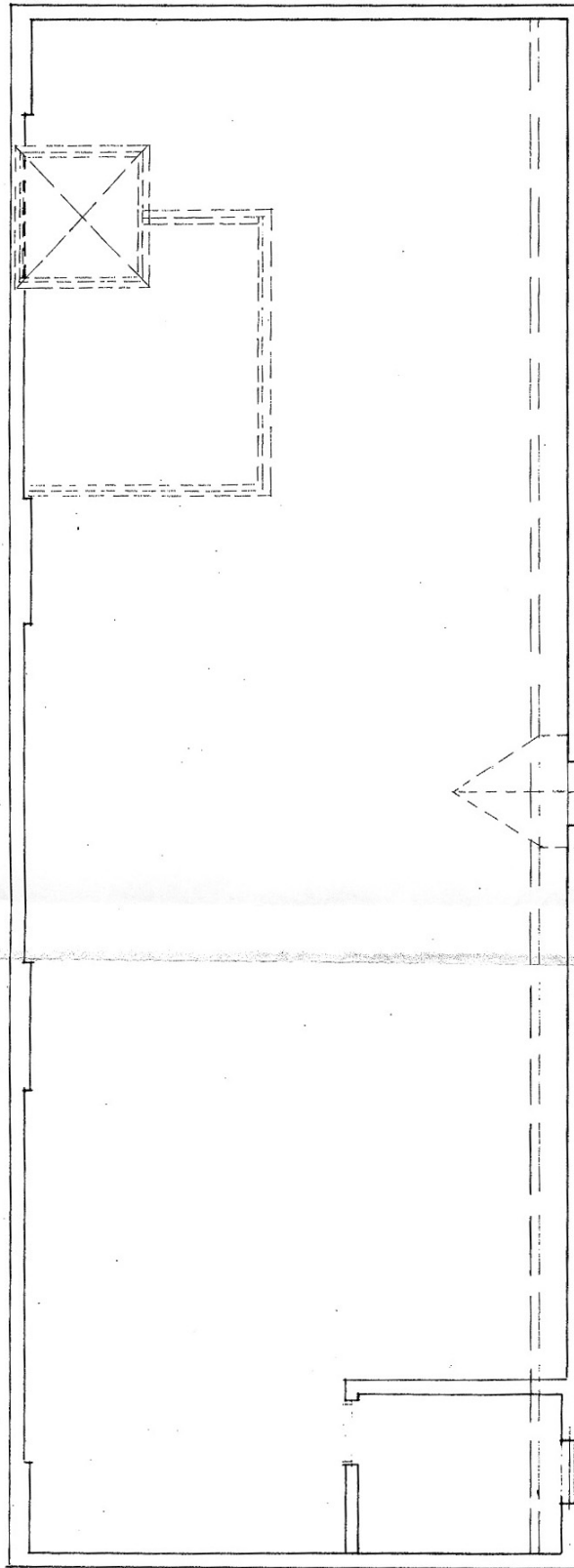
FASAD MOT GÅRD

Ritning 8

BR
IT
GIE



Ritning 9



PLAN AV VINDSVÅN.

2,5 MET.

15

10

5

4

3

2

1

0

DM 10

SKALA 1:100

Bilaga 4

Kvarteret Eden, Bergsgatan Malmö

